



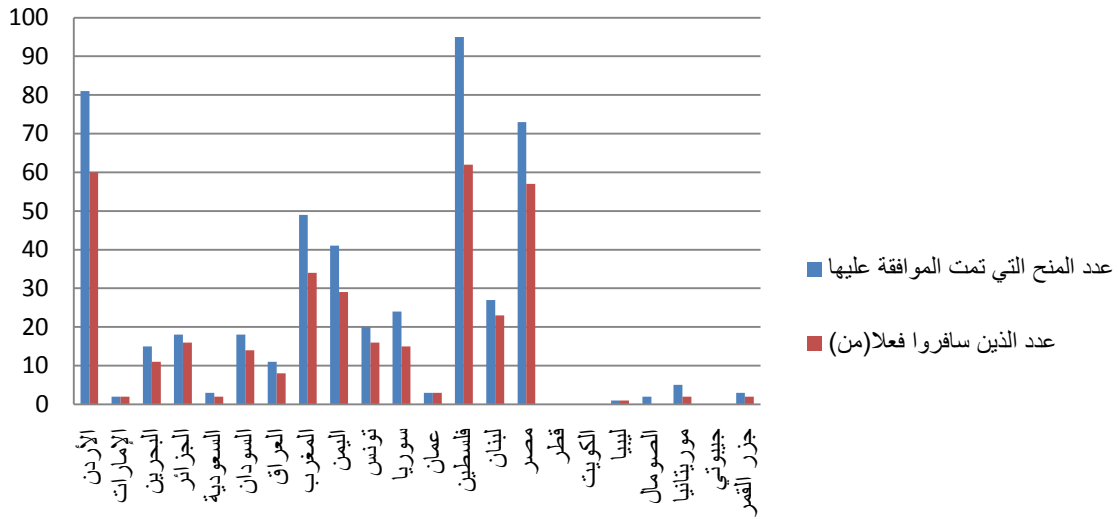
إحصائيات المنح 2011/7 - 2005

عدد الطلبات خلال الفترة: 919
عدد المنح الموافق عليها: 491
عدد الذين سافروا: 357
عدد اللذين لم يسافروا: 134
المرفوض : 428

عدد المنح من وإلى كل دولة:

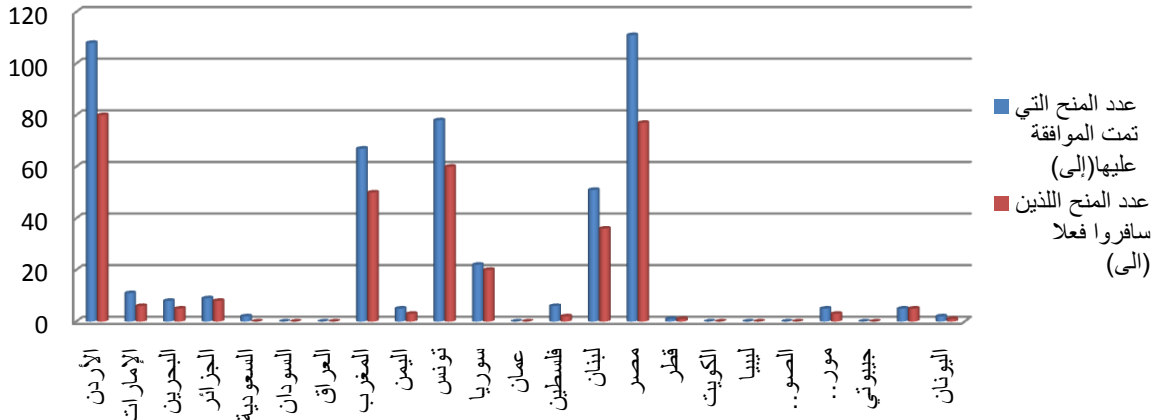
عدد المنح من كل دولة:			
الدولة	عدد المنح التي تمت الموافقة عليها	عدد الذين سافروا فعلا(من)	عدد اللذين لم يسافروا
الأردن	81	60	21
الإمارات	2	2	0
البحرين	15	11	4
الجزائر	18	16	2
السعودية	3	2	1
السودان	18	14	4
العراق	11	8	3
المغرب	49	34	15
اليمن	41	29	12
تونس	20	16	4
سوريا	24	15	9
عمان	3	3	0
فلسطين	95	62	33
لبنان	27	23	4
مصر	73	57	16
قطر	0	0	0
الكويت	0	0	0
ليبيا	1	1	0
الصومال	2	0	2
موريتانيا	5	2	3
جيبوتي	0	0	0
جزر القمر	3	2	1
المجموع	491	357	134

عدد المنح من كل دولة



عدد المنح الى كل دولة:		
الدولة	عدد المنح التي تمت الموافقة عليها (إلى)	عدد المنح للذين سافروا فعلا (إلى)
الأردن	108	80
الإمارات	11	6
البحرين	8	5
الجزائر	9	8
السعودية	2	0
السودان	0	0
العراق	0	0
المغرب	67	50
اليمن	5	3
تونس	78	60
سوريا	22	20
عمان	0	0
فلسطين	6	2
لبنان	51	36
مصر	111	77
قطر	1	1
الكويت	0	0
ليبيا	0	0
الصومال	0	0
موريتانيا	5	3
جيبوتي	0	0
جزر القمر	5	5
اليونان	2	1
المجموع	491	357

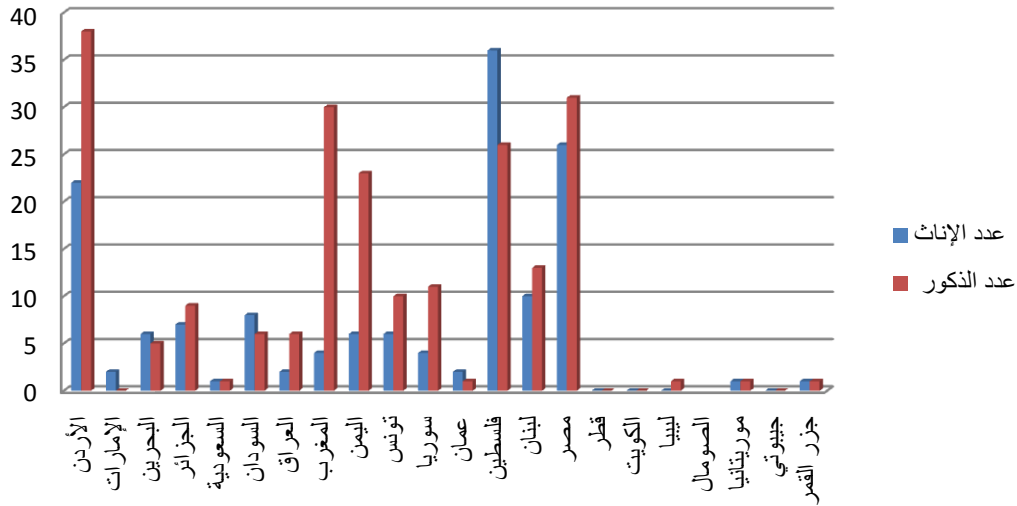
عدد المنح الى كل دولة



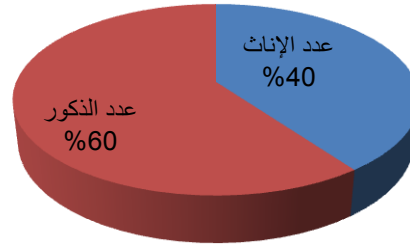
الجنس حسب البلاد:

البلد	عدد الإناث	عدد الذكور	المجموع
الأردن	22	38	60
الإمارات	2	0	2
البحرين	6	5	11
الجزائر	7	9	16
السعودية	1	1	2
السودان	8	6	14
العراق	2	6	8
المغرب	4	30	34
اليمن	6	23	29
تونس	6	10	16
سوريا	4	11	15
عمان	2	1	3
فلسطين	36	26	62
لبنان	10	13	23
مصر	26	31	57
قطر	0	0	0
الكويت	0	0	0
ليبيا	0	1	1
الصومال	0	0	0
موريتانيا	1	1	2
جيبوتي	0	0	0
جزر القمر	1	1	2
المجموع	144	213	357
	%40	%60	%100

توزيع الجندر



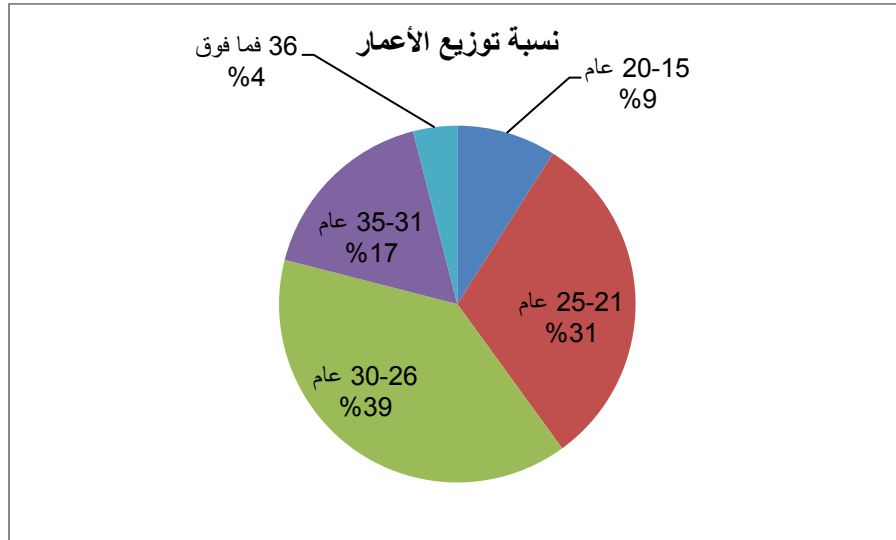
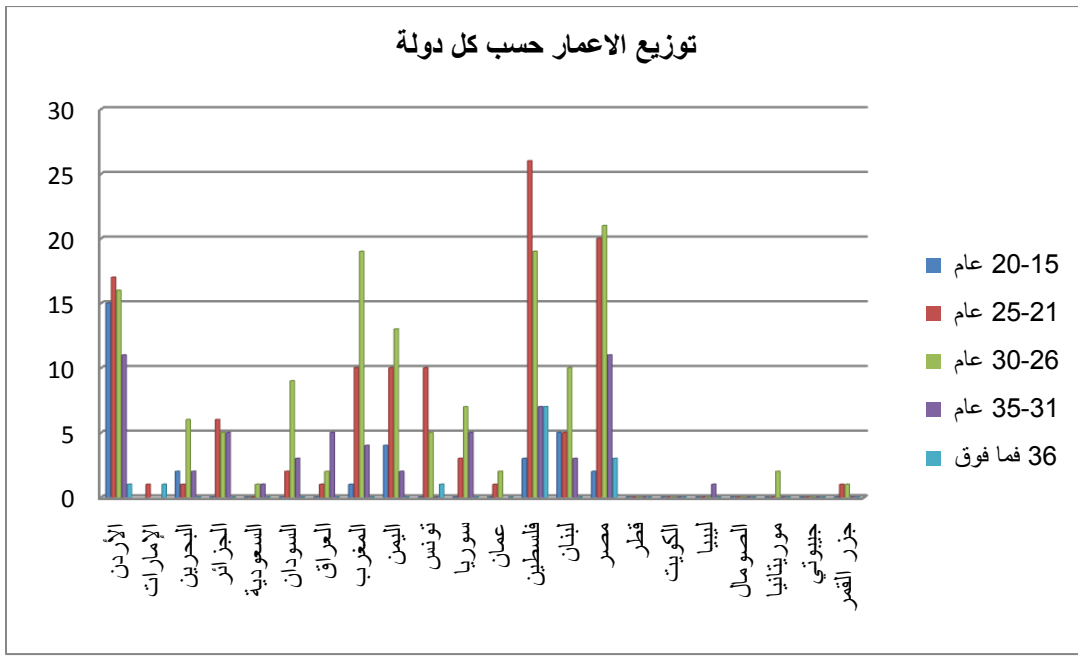
نسبة توزيع الجندر



الفئات العمرية

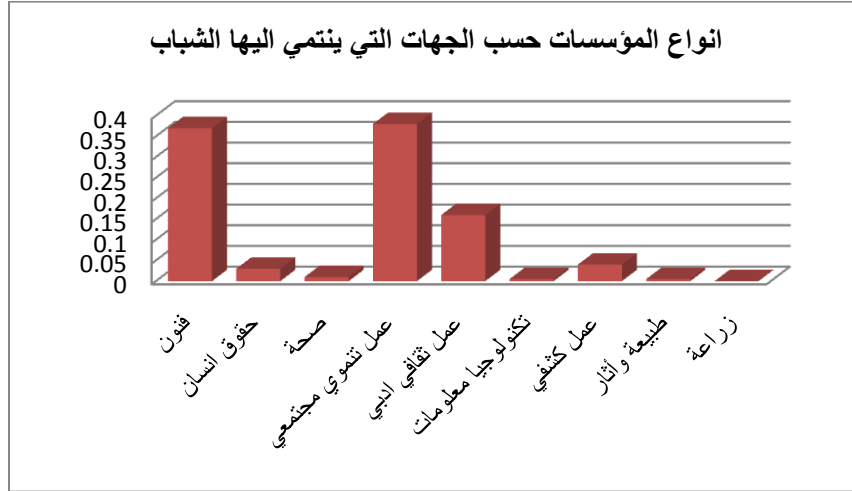
البلد	20-15 عام	25-21 عام	30-26 عام	35-31 عام	36 فما فوق	المجموع
الأردن	15	17	16	11	1	60
الإمارات		1			1	2
البحرين	2	1	6	2	0	11
الجزائر	0	6	5	5	0	16
السعودية	0	0	1	1	0	2
السودان	0	2	9	3	0	14
العراق	0	1	2	5	0	8
المغرب	1	10	19	4	0	34
اليمن	4	10	13	2	0	29
تونس	0	10	5	0	1	16
سوريا	0	3	7	5	0	15
عمان	0	1	2		0	3
فلسطين	3	26	19	7	7	62

23	0	3	10	5	5	لبنان
57	3	11	21	20	2	مصر
0	0	0	0	0	0	قطر
0	0	0	0	0	0	الكويت
1	0	1	0	0	0	ليبيا
0	0	0	0	0	0	الصومال
2	0	0	2	0	0	موريتانيا
0	0	0	0	0	0	جيبوتي
2	0	0	1	1	0	جزر القمر
357	13	60	138	114	32	المجموع
%100	%4	%17	%39	%31	%9	

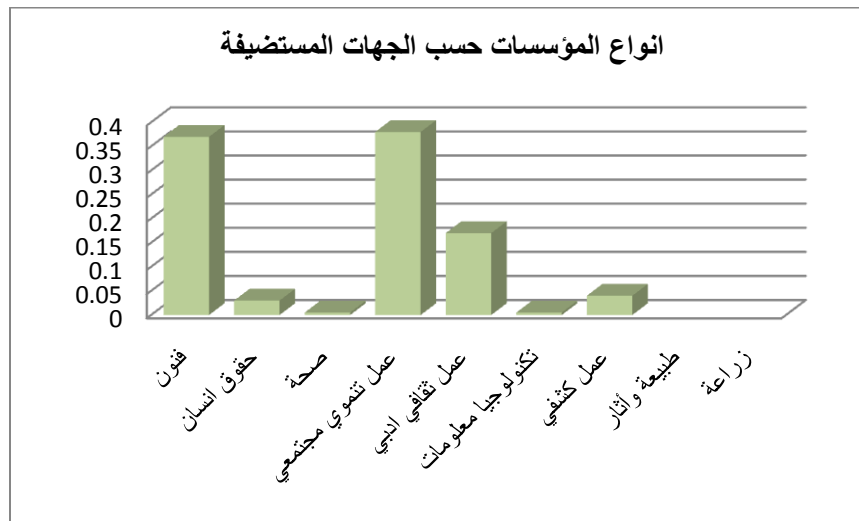


انواع المؤسسات حسب الجهات التي ينتمي اليها الشباب و الجهات المستضيفة

انواع المؤسسات حسب الجهات التي ينتمي اليها الشباب									
المجموع	زراعة	طبيعة وأثار	عمل كاشفي	تكنولوجيا معلومات	عمل ثقافي ادبي	عمل تنموي مجتمعي	صحة	حقوق انسان	فنون
357	0	1	15	2	58	135	5	9	132
%100	0	%0.5	%4	%0.5	%16	%38	%1	%3	%37

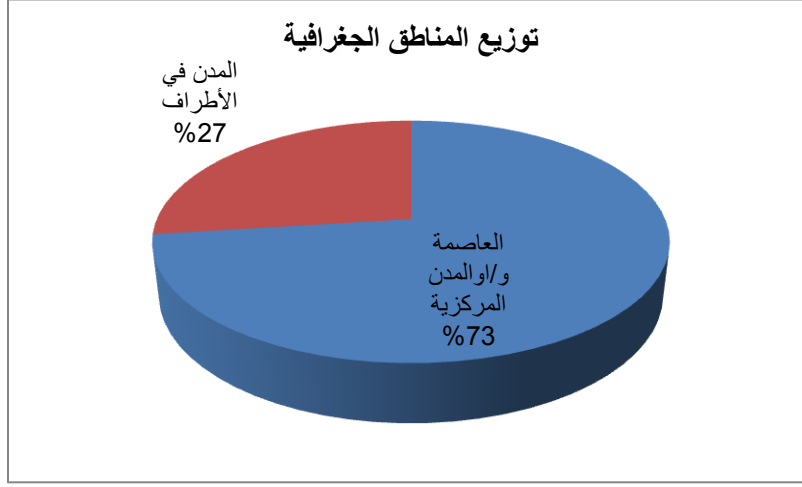


انواع المؤسسات حسب الجهات المستضيفة									
المجموع	زراعة	طبيعة وأثار	عمل كاشفي	تكنولوجيا معلومات	عمل ثقافي ادبي	عمل تنموي مجتمعي	صحة	حقوق انسان	فنون
357	0	0	13	2	63	136	2	10	131
%100			%4	%0.5	%17	%38	%0.5	%3	%37



تنوع المناطق الجغرافية

المجموع	المدن في الأطراف	العاصمة و/او المدن المركزية
357	97	260
%100	%27	%73



عدد الأشخاص اللذين قاموا بكتابة التقارير بعد عودتهم من السفر

لم يرسلوا التأملات	ارسلوا التأملات
84	273
%24	%76

