



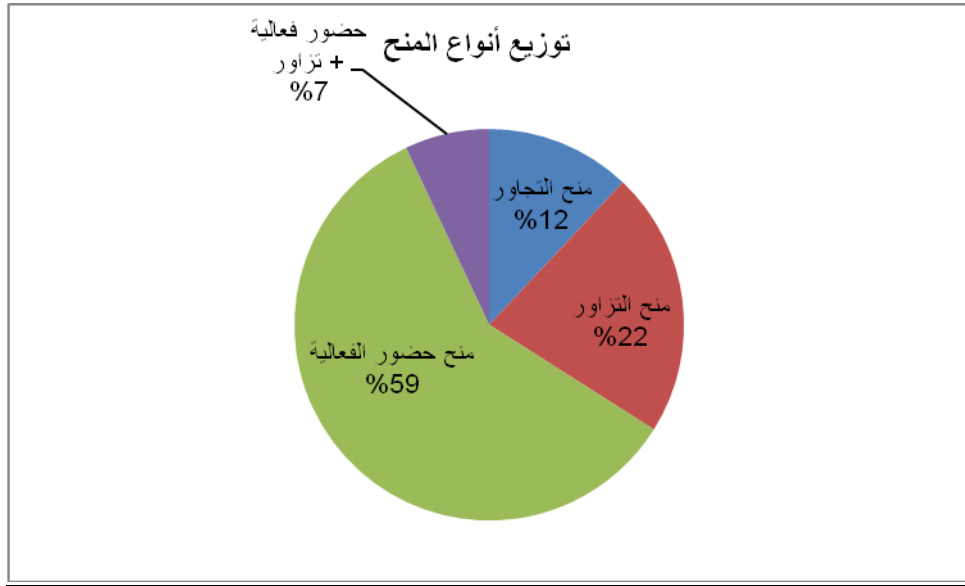
## احصائيات عام 2006 + 2007

- عدد الطلبات خلال الفترة: 397
- عدد المنح الموافق عليها: 217
- عدد الذين سافروا: 147

### توزيع المنح حسب الانواع:

- عدد منح التجاور: 17
- عدد منح التزاور: 33
- عدد منح حضور فعاليات: 86
- حضور فعالية + تزاور: 11

منح التجاور	منح التزاور	منح حضور الفعالية	حضور فعالية + تزاور
12%	22%	59%	7%

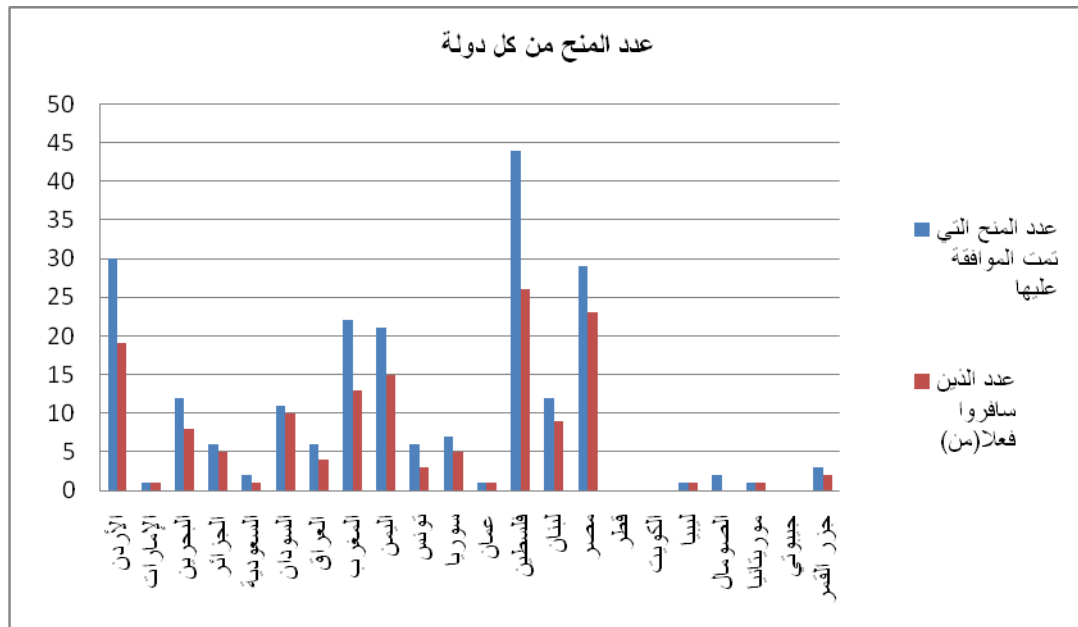


### عدد المنح من كل دولة:

الدولة	عدد المنح التي تمت الموافقة عليها	عدد الذين سافروا (فعالين)	عدد اللذين لم يسافروا
الأردن	30	19	11
الإمارات	1	1	0
البحرين	12	8	4



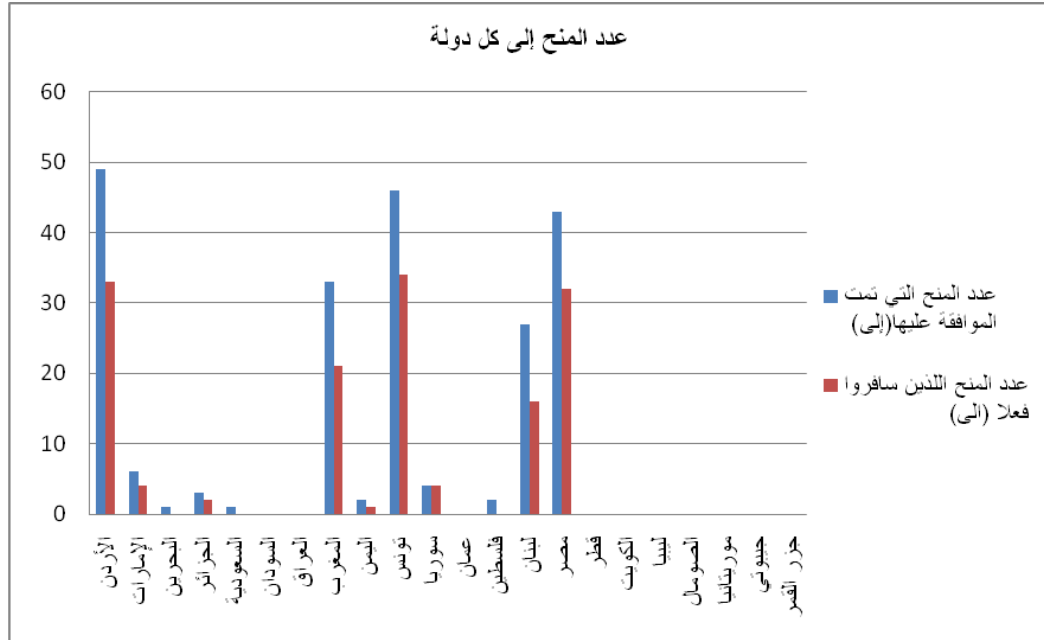
1	5	6	الجزائر
1	1	2	السعودية
1	10	11	السودان
2	4	6	العراق
9	13	22	المغرب
6	15	21	اليمن
3	3	6	تونس
2	5	7	سوريا
0	1	1	عمان
18	26	44	فلسطين
3	9	12	لبنان
6	23	29	مصر
0	0	0	قطر
0	0	0	الكويت
0	1	1	ليبيا
2	0	2	الصومال
0	1	1	موريتانيا
0	0	0	جيبوتي
1	2	3	جزر القمر
<b>70</b>	<b>147</b>	<b>217</b>	<b>المجموع</b>





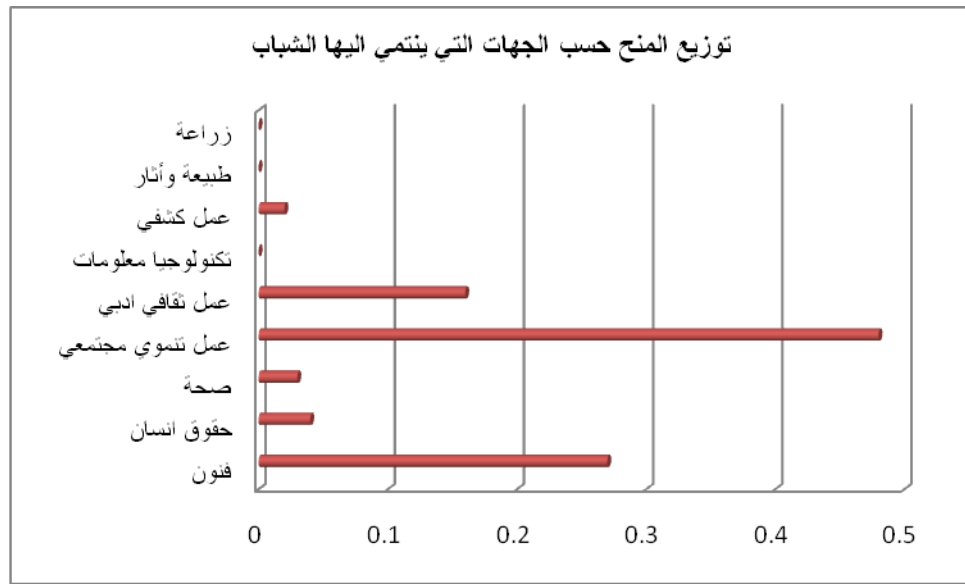
### عدد المنح الى كل دولة:

الدولة	عدد المنح التي تمت الموافقة عليها (إلى)	عدد المنح اللذين سافروا فعلا (إلى)
الأردن	49	33
الإمارات	6	4
البحرين	1	0
الجزائر	3	2
السعودية	1	0
السودان	0	0
العراق	0	0
المغرب	33	21
اليمن	2	1
تونس	46	34
سوريا	4	4
عمان	0	0
فلسطين	2	0
لبنان	27	16
مصر	43	32
قطر	0	0
الكويت	0	0
ليبيا	0	0
الصومال	0	0
موريتانيا	0	0
جيبوتي	0	0
جزر القمر	0	0
<b>المجموع</b>	<b>217</b>	<b>147</b>



#### أنواع المؤسسات حسب الجهات التي ينتمي اليها الشباب

المجموع	زراعة	طبيعة وأثار	عمل كشفي	تكنولوجيا معلومات	عمل ثقافي ادبي	عمل تنموي مجتمعي	صحة	حقوق انسان	فنون
147	0	0	3	0	23	71	4	6	40
100%	0	0	2%	0	16%	48%	3%	4%	27%





### أنواع المؤسسات حسب الجهات المستضيفة

المجموع	زراعة	طبيعة وأثار	عمل كشفي	تكنولوجيا معلومات	عمل ثقافي ادبي	عمل تنموي مجتمعي	صحة	حقوق انسان	فنون
147	0	0	1	0	27	69	1	7	42
100%	0	0	1%	0	18%	46%	1%	5%	29%

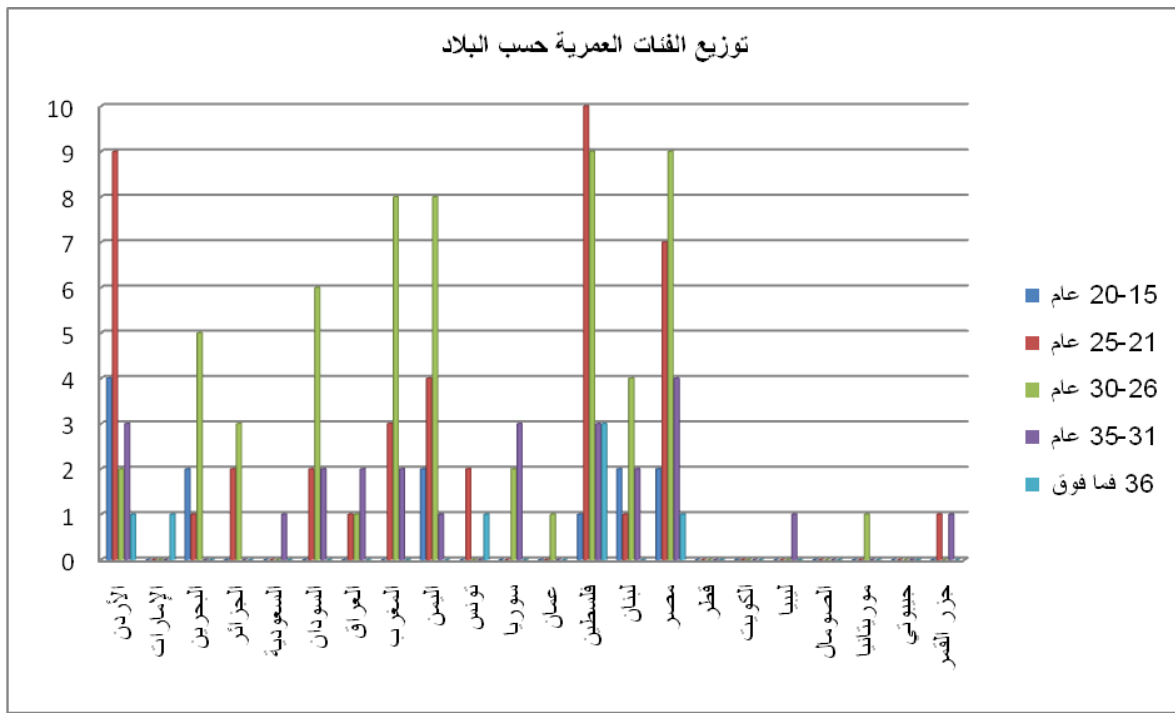


### الفئات العمرية

المجموع	36 فما فوق	35-31 عام	30-26 عام	25-21 عام	20-15 عام	البلد
19	1	3	2	9	4	الأردن
1	1	0	0	0	0	الإمارات
8	0	0	5	1	2	البحرين
5	0	0	3	2	0	الجزائر
1	0	1	0	0	0	السعودية
10	0	2	6	2	0	السودان
4	0	2	1	1	0	العراق
13	0	2	8	3	0	المغرب
15	0	1	8	4	2	اليمن
3	1	0	0	2	0	تونس
5	0	3	2	0	0	سوريا
1	0	0	1	0	0	عمان
26	3	3	9	10	1	فلسطين

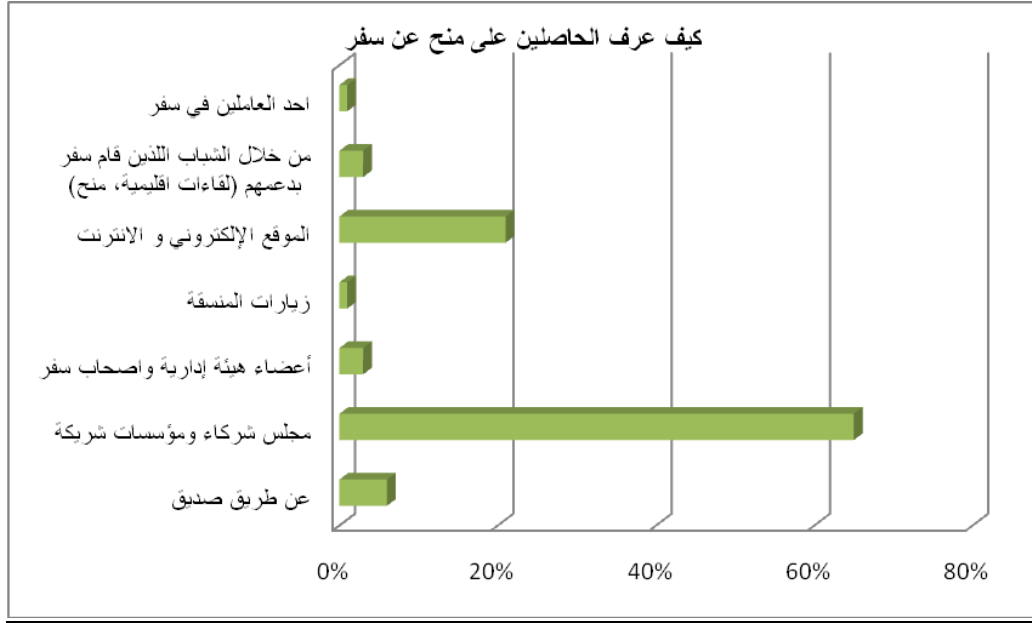


9	0	2	4	1	2	لبنان
23	1	4	9	7	2	مصر
0	0	0	0	0	0	قطر
0	0	0	0	0	0	الكويت
1	0	1	0	0	0	ليبيا
0	0	0	0	0	0	الصومال
1	0	0	1	0	0	موريتانيا
0	0	0	0	0	0	جيبوتي
2	0	1	0	1	0	جزر القمر
<b>147</b>	<b>7</b>	<b>25</b>	<b>59</b>	<b>43</b>	<b>13</b>	المجموع
<b>100%</b>	<b>5%</b>	<b>17%</b>	<b>40%</b>	<b>29%</b>	<b>9%</b>	



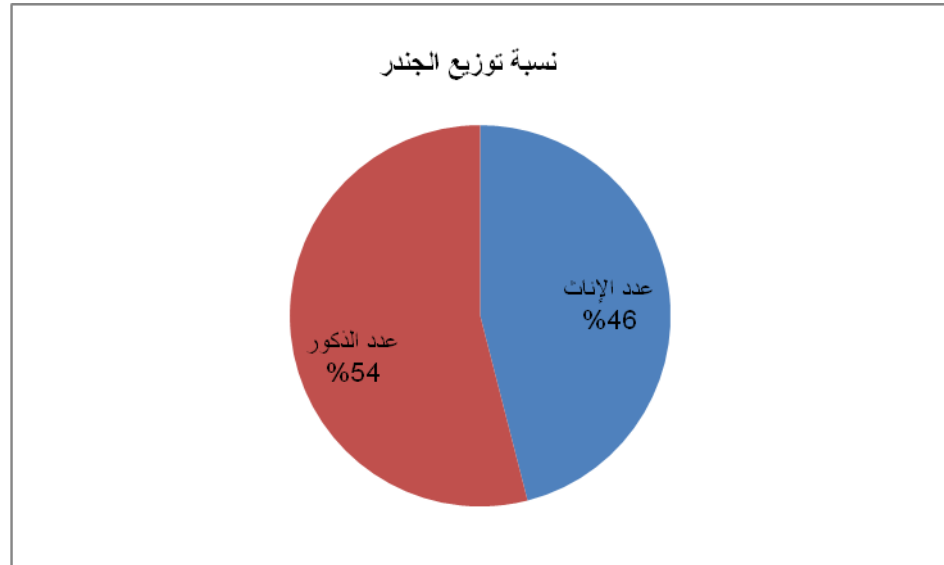
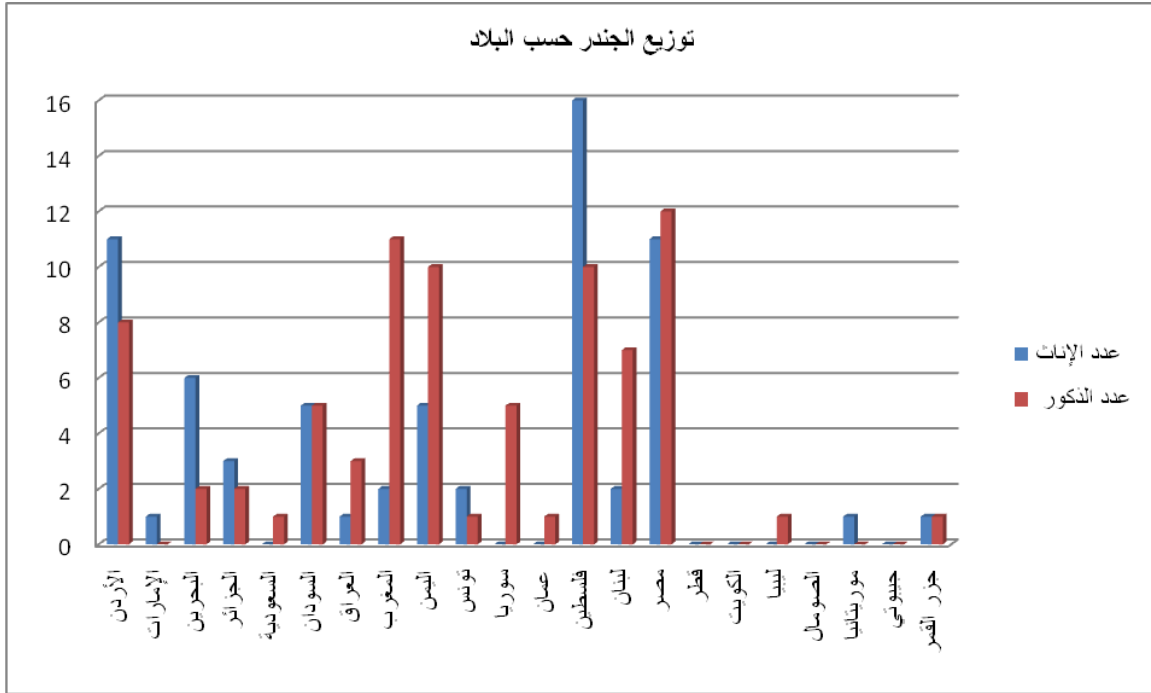
### كيف عرف الناس عن سفر:

عن طريق صديق	مجلس شركاء ومؤسسات شريكة	أعضاء هيئة إدارية واصحاب سفر	زيارات المنسقة	الموقع الإلكتروني و الانترنت	من خلال الشباب اللذين قام سفر بدعمهم (لقاءات اقليمية، منح)	احد العاملين في سفر	المجموع
9	96	4	1	31	5	1	147
6%	65%	3%	1%	21%	3%	1%	100%



### توزيع الجندر حسب البلاد:

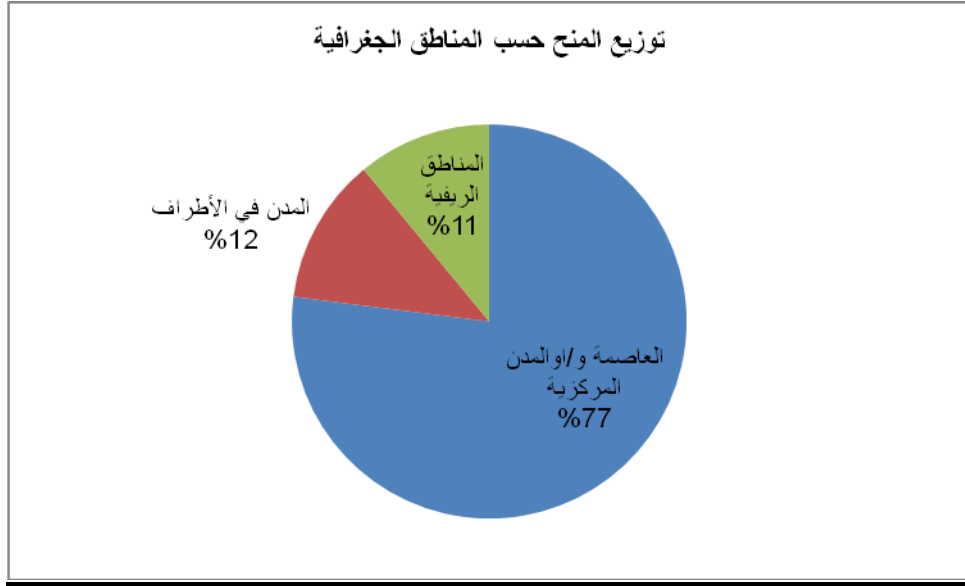
البلد	عدد الإناث	عدد الذكور	المجموع
الأردن	11	8	19
الإمارات	1	0	1
البحرين	6	2	8
الجزائر	3	2	5
السعودية	0	1	1
السودان	5	5	10
العراق	1	3	4
المغرب	2	11	13
اليمن	5	10	15
تونس	2	1	3
سوريا	0	5	5
عمان	0	1	1
فلسطين	16	10	26
لبنان	2	7	9
مصر	11	12	23
قطر	0	0	0
الكويت	0	0	0
ليبيا	0	1	1
الصومال	0	0	0
موريتانيا	1	0	1
جيبوتي	0	0	0
جزر القمر	1	1	2
<b>المجموع</b>	<b>67</b>	<b>80</b>	<b>147</b>
	<b>%46</b>	<b>%54</b>	<b>100%</b>



### تنوع المناطق الجغرافية

المجموع	المناطق الريفية	المدن في الأطراف	العاصمة و/او المدن المركزية
<b>147</b>	<b>16</b>	<b>17</b>	<b>114</b>
<b>%100</b>	<b>%11</b>	<b>%12</b>	<b>%77</b>





**عدد الأشخاص اللذين قاموا بكتابة التقارير بعد عودتهم من السفر**

لم يرسلوا التقارير	ارسلوا التقرير
16	131
11%	89%

